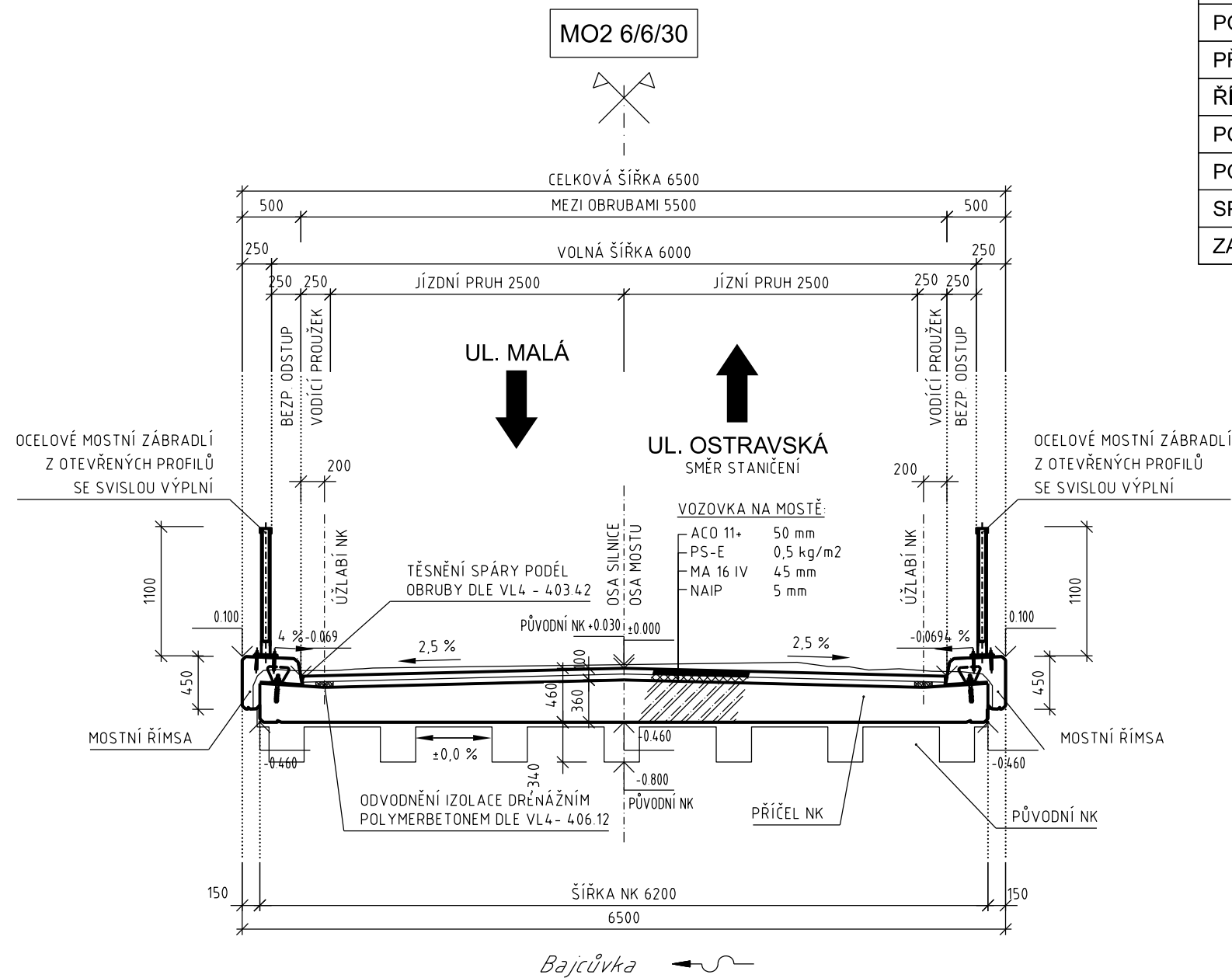





VZOROVÝ PŘÍČNÝ ŘEZ M 1:50



PODROBNÁ SPECIFIKACE POUŽITÝCH BETONŮ DLE ČSN EN 206

ČÁST KONSTRUKCE	SPECIFIKACE BETONU
RÁMOVÁ PŘÍČEL	C 30/37-XC4, XD1, XF2-CI 0,2-Dmax.22-S3
RÁMOVÉ STOJKY A KŘÍDLA	C 30/37-XC4, XD1, XF2, XA2-CI 0,2-Dmax.22-S3
ZÁKLADY STOJEK A KŘÍDEL	C 30/37-XC3, XD1, XF2, XA2-CI 0,2-Dmax.22-S3
PODKLADNÍ BETON	C 25/30-XC2-CI 0,2-Dmax.22-S3
PŘECHODOVÝ KLÍN	C 25/30-XC3, XD1, XF2-CI 0,2-Dmax.22-S3
ŘÍMSY	C 30/37-XC4, XD3, XF4-CI 0,2-Dmax.22-S3 - NASÁKAVOST max.22 mm
PODKLADNÍ BETON POD DRENÁŽ	C 25/30-XC2-CI 0,2-Dmax.22-S1 (ZAVLHLÁ SMĚS)
PODKLADNÍ BETON KAMENNÉ DLAŽBY	C 25/30-XC2-CI 0,2-Dmax.22-S1 (ZAVLHLÁ SMĚS)
SPÁRY KAMENNÉ DLAŽBY	SPÁROVACÍ MALTA S ODOLNOSTÍ XF3
ZAVAZOVACÍ PŘÍČNÉ PRAHY VODOTEČE	C 25/30-XC2-CI 0,2-Dmax.22-S1 (ZAVLHLÁ SMĚS)

SOUŘADNICOVÝ SYSTÉM: S-JTSK
VÝŠKOVÝ SYSTÉM: BpV

ZMĚNA		DATUM		PROVEDL		PODPIS	
ZODPOVĚDNÝ PROJEKTANT	VYPRACOVAL	KONTROLOVAL		<div>PROKOP MOSTY s.r.o.</div> <div>Slavičkova 1a, 638 00 BRNO</div> <div>mobil: 602 557 857</div> <div>IČO: 277 31 405 DIČ: CZ 277 31 405</div>			
ING. PROKOP IVO	ING. PROKOP IVO	ING. PROKOP IVO					
							
INVESTOR	MĚSTO BOHUMÍN			STAVEBNÍ ÚŘAD	BOHUMÍN		
STAVBA	Most ev. č. 05-11-01 most přes potok Bajcůvka, Starý Bohumín SO 201 - Most			DATUM	ČERVENEC 2025		
OBJEKT				FORMÁT	2 A4		
				MĚŘÍTKO	1:50		
				STUPEŇ	DPZ+DPS		
				ČÍSLO ZAKÁZKY	PD/001/5		
OBSAH PŘÍLOHY				ČÍSLO PŘÍLOHY	ČÍSLO PARÉ		
VZOROVÝ PŘÍČNÝ ŘEZ				2.d			